

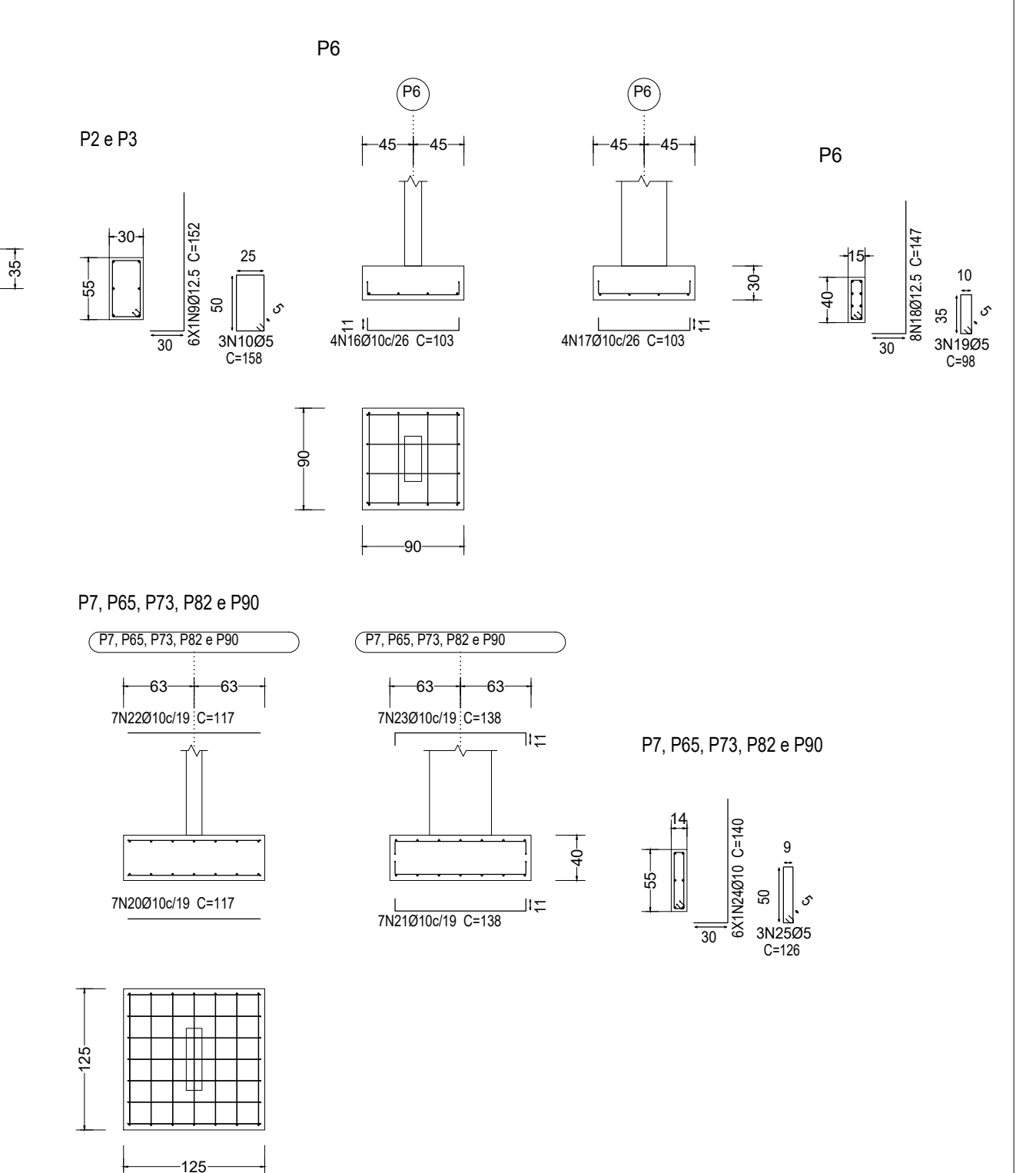
Resumo Aço		Comp. total (m)	Peso (Kg)	Total
Fundação				
Detalhamento fundação				
CA-50	Ø6.3	3.1	1	
	Ø10	1477.7	911	
	Ø12.5	482.8	465	
	Ø16	185.5	293	
CA-60	Ø20	16.0	39	1709
	Ø5	301.6	47	47
<b>Total</b>				<b>1756</b>

Função  
Detalhamento fundação  
Concreto C30 em geral  
Escala: 1:50



Referência	Quantidade	Armadura X	Armadura Y	Armadura Z	Total	CA-50 (Kg)	CA-60 (Kg)		
P1 e P4	1	Ø10	5	11	96	118	590	3.6	
P2 e P3	5	Ø10	6	11	117	118	590	3.6	
P5	11	Ø10	4	11	81	111	702	4.3	
P6	16	Ø10	4	11	81	111	702	4.3	
P7-P90	20	Ø10	7	11	117	117	819	5.0	
P27	26	Ø10	4	14	81	114	109	436	2.7
P29	31	Ø10	4	11	81	111	103	412	2.5
<b>Total</b>							<b>12.1</b>	<b>0.5</b>	

Elemento	Pos.	Diam.	Q.	Dob. (cm)	Comp. (cm)	Total (cm)	CA-50 (Kg)	CA-60 (Kg)	
P1=P4	1	Ø10	5	11	96	118	590	3.6	
	2	Ø12.5	6	30	117	147	892	8.5	
	3	Ø5	3	158	158	474	0.7		
							<b>Total:</b>	<b>15.7</b>	<b>0.7</b>
							<b>(x2):</b>	<b>31.4</b>	<b>1.4</b>
P2=P3	5	Ø10	6	11	117	117	702	4.3	
	6	Ø10	6	11	116	111	138	828	5.1
	7	Ø10	6	11	117	117	702	4.3	
	8	Ø10	6	11	116	111	138	828	5.1
	9	Ø12.5	6	30	122	152	912	8.8	
	10	Ø5	3	158	158	474	0.7		
						<b>Total:</b>	<b>27.6</b>	<b>0.7</b>	
							<b>(x2):</b>	<b>55.2</b>	<b>1.4</b>
P5	11	Ø10	4	11	81	111	103	412	2.5
	12	Ø10	4	11	81	111	103	412	2.5
	13	Ø10	8	30	100	130	1040	6.4	
	14	Ø12.5	4	30	70	100	400	3.9	
	15	Ø5	3	98	98	294	0.5		
						<b>Total:</b>	<b>15.3</b>	<b>0.5</b>	
P6	16	Ø10	4	11	81	111	103	412	2.5
	17	Ø10	4	11	81	111	103	412	2.5
	18	Ø12.5	8	30	117	147	1176	11.3	
	19	Ø5	3	98	98	294	0.5		
						<b>Total:</b>	<b>16.3</b>	<b>0.5</b>	
P7=P65=P73 P82=P90	20	Ø10	7	11	117	117	819	5.0	
	21	Ø10	7	11	116	111	138	966	6.0
	22	Ø10	7	11	117	117	819	5.0	
	23	Ø10	7	11	116	111	138	966	6.0
	24	Ø10	6	30	110	140	840	5.2	
25	Ø5	3	126	126	378	0.6			
						<b>Total:</b>	<b>27.2</b>	<b>0.6</b>	
							<b>(x5):</b>	<b>136.0</b>	<b>3.0</b>
P27	26	Ø10	4	14	81	114	109	436	2.7
	27	Ø10	4	14	81	114	109	436	2.7
	28	Ø12.5	4	30	70	100	400	3.9	
	29	Ø16	4	30	83	113	452	7.1	
30	Ø5	3	96	96	288	0.5			
						<b>Total:</b>	<b>16.4</b>	<b>0.5</b>	
P29	31	Ø10	4	11	81	111	103	412	2.5
	32	Ø10	4	11	81	111	103	412	2.5
	33	Ø10	4	30	100	130	520	3.2	
	34	Ø12.5	4	30	70	100	400	3.9	
35	Ø5	3	96	96	288	0.5			
						<b>Total:</b>	<b>12.1</b>	<b>0.5</b>	
							Ø5:	0.0	7.8
							Ø10:	218.0	0.0
							Ø12.5:	57.6	0.0
							Ø16:	7.1	0.0
							<b>Total:</b>	<b>282.7</b>	<b>7.8</b>



# FUNDAÇÕES

## ARCOVERDE - PE

ENGENHEIRO: RUIA EDILIO SIMÕES DA ROCHA, S3-46 - SÃO MIGUEL  
 PROPRIETÁRIO: SEÇÃO JUDICIÁRIA DE PERAMBUCO  
 Assinatura: Eng.º Rui Leão Carneiro - CREA nº 1.788-DPI  
 Respo. Técnico: \_\_\_\_\_

Proprietário: \_\_\_\_\_  
 Assinatura: \_\_\_\_\_ CREA nº 1.788-DPI  
 A.T. CREA nº \_\_\_\_\_

CREA

---

### FUNDAÇÕES EM SAPATAS

PRANCHAS: EDIFÍCIO DE USO PÚBLICO - JUSTIÇA FEDERAL

01/06 SAPATAS: DIMENSÕES E ARMADURAS

ESTR.